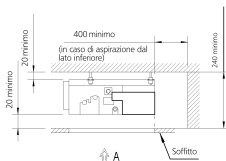
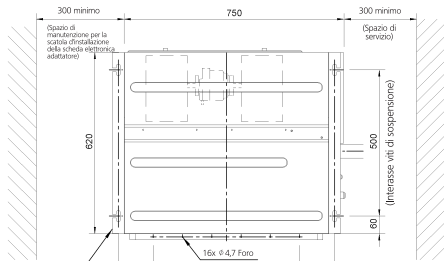
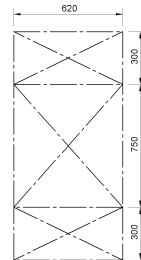


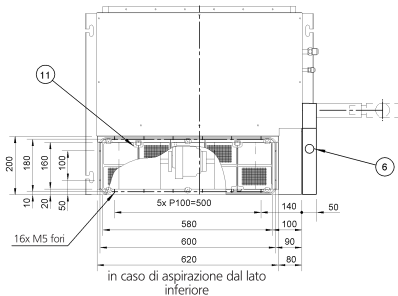
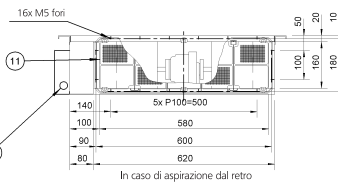
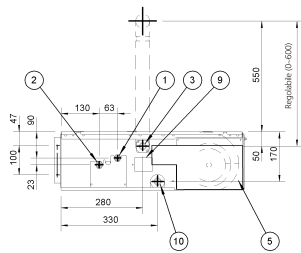
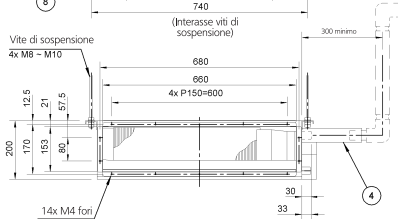
# FXDQ15-32A



Spazio di servizio



Vista A  
Portello d'ispezione (apertura nel soffitto)



1	Attacco del tubo del liquido	Ø 6,4 Attacco a cantiello
2	Attacco del tubo del gas	Ø 12,7 Attacco a cantiello
3	Attacco della linea di drenaggio	VP 20 ID Ø 26, D Ø 20
4	Tubo flessibile di scarico (opzionale)	ID Ø 25 (Usata)
5	scandola di corridoio	
6	Collegamento dei cavi di trasmissione	
7	Connessione dell'alimentazione	
8	Staffa di sospensione	
9	Coperchio di ispezione	
10	Attacco di scarico	
11	Filtro aria (opzionale)	

## Note

- Se l'aspirazione è dal lato posteriore, installare il coperchio della camera filtro sul lato inferiore dell'unità.  
Se l'aspirazione è dal lato inferiore, installare il coperchio della camera filtro sul lato posteriore dell'unità.
- Posizione della targhetta dell'unità: coperchio del quadro elettrico.
- Montare il filtro aria sul lato aspirazione. (Utilizzare un filtro aria con efficienza di abbattimento delle polveri pari ad almeno il 50% con la tecnica gravimetrica). Non è possibile installare il filtro dell'aria (opzionale) se si collega la canalizzazione sul lato aspirazione.